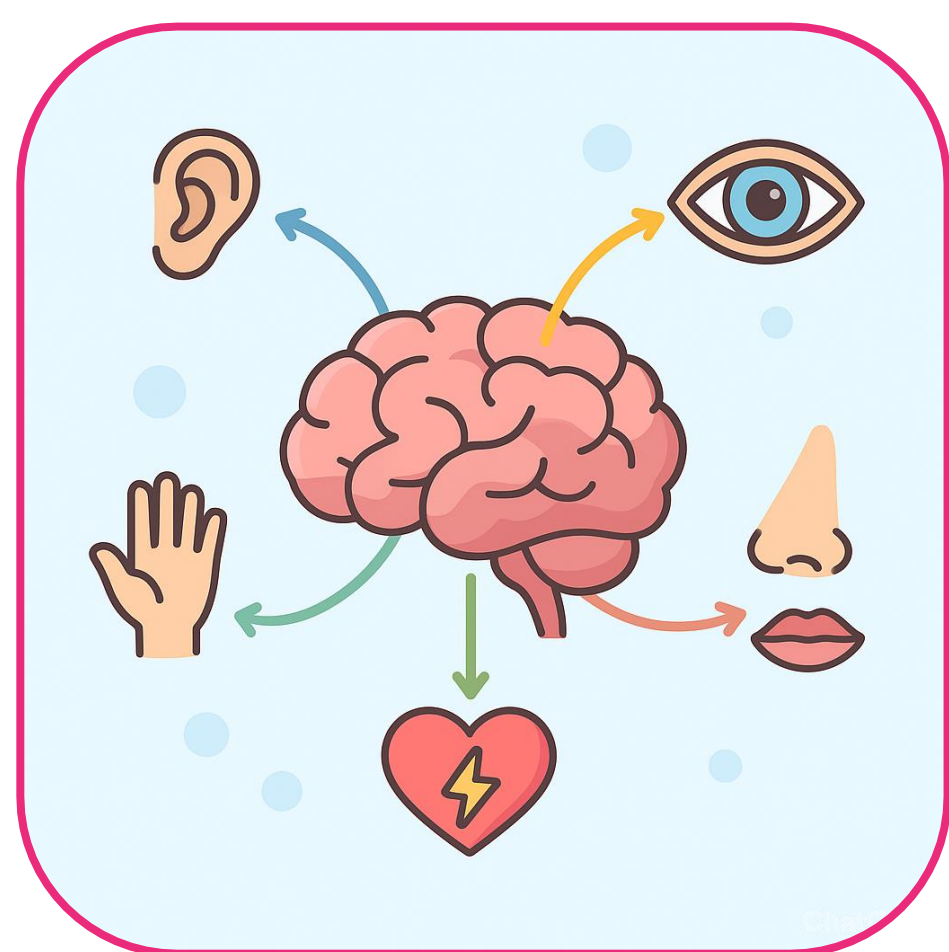


Quand les cellules du cerveau deviennent incontrôlables

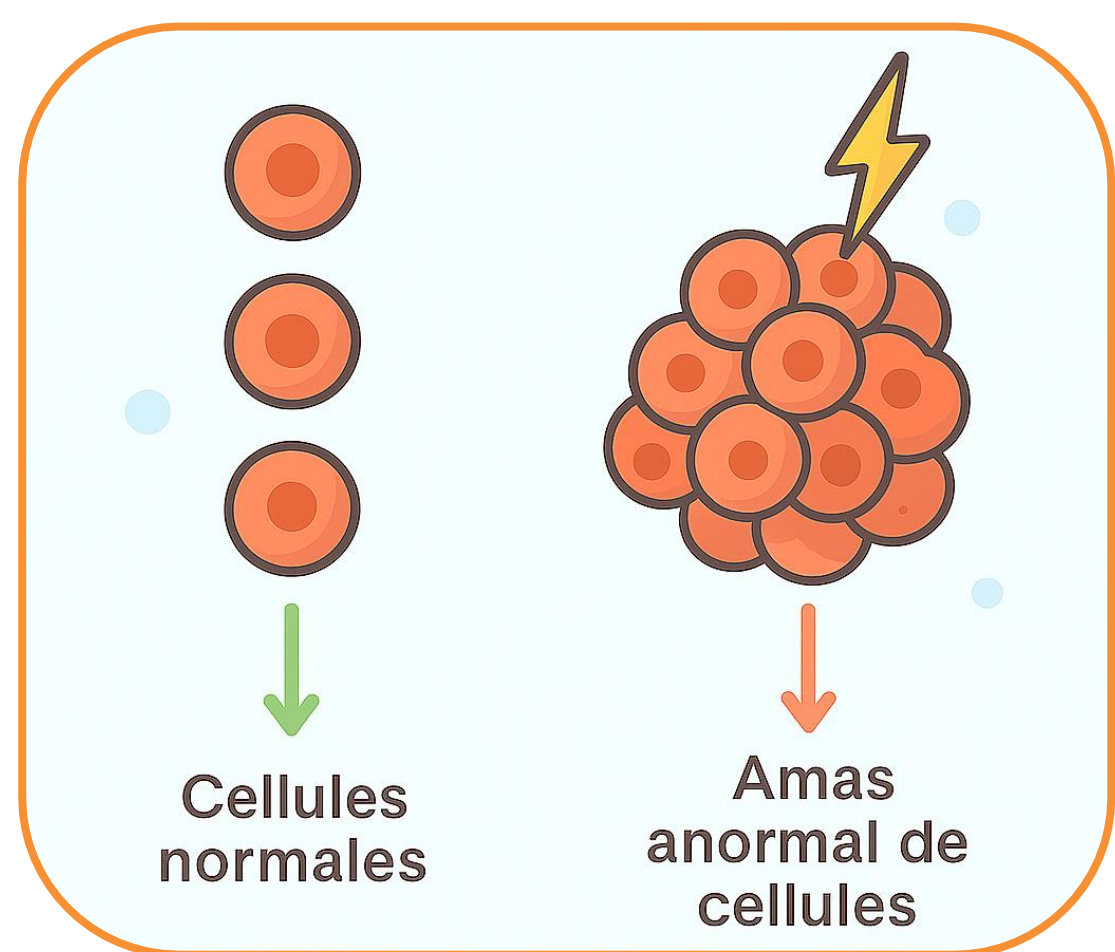
Découvrons ce que sont les tumeurs cérébrales

Le chef d'orchestre du corps



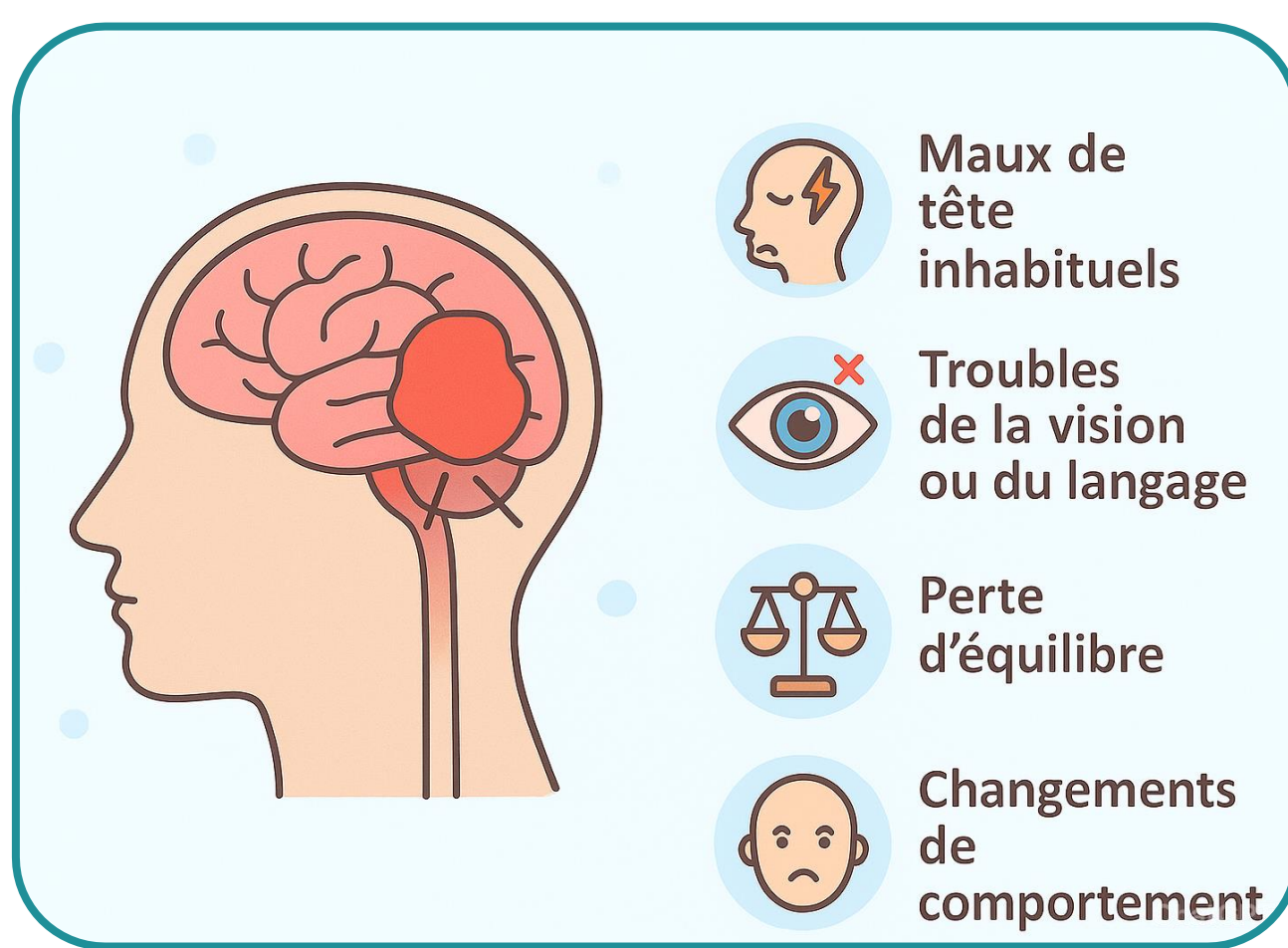
Le **cerveau** est comme le **centre de commande** de notre corps : il envoie des messages pour bouger, parler, réfléchir ou ressentir.

Quand le système se dérègle



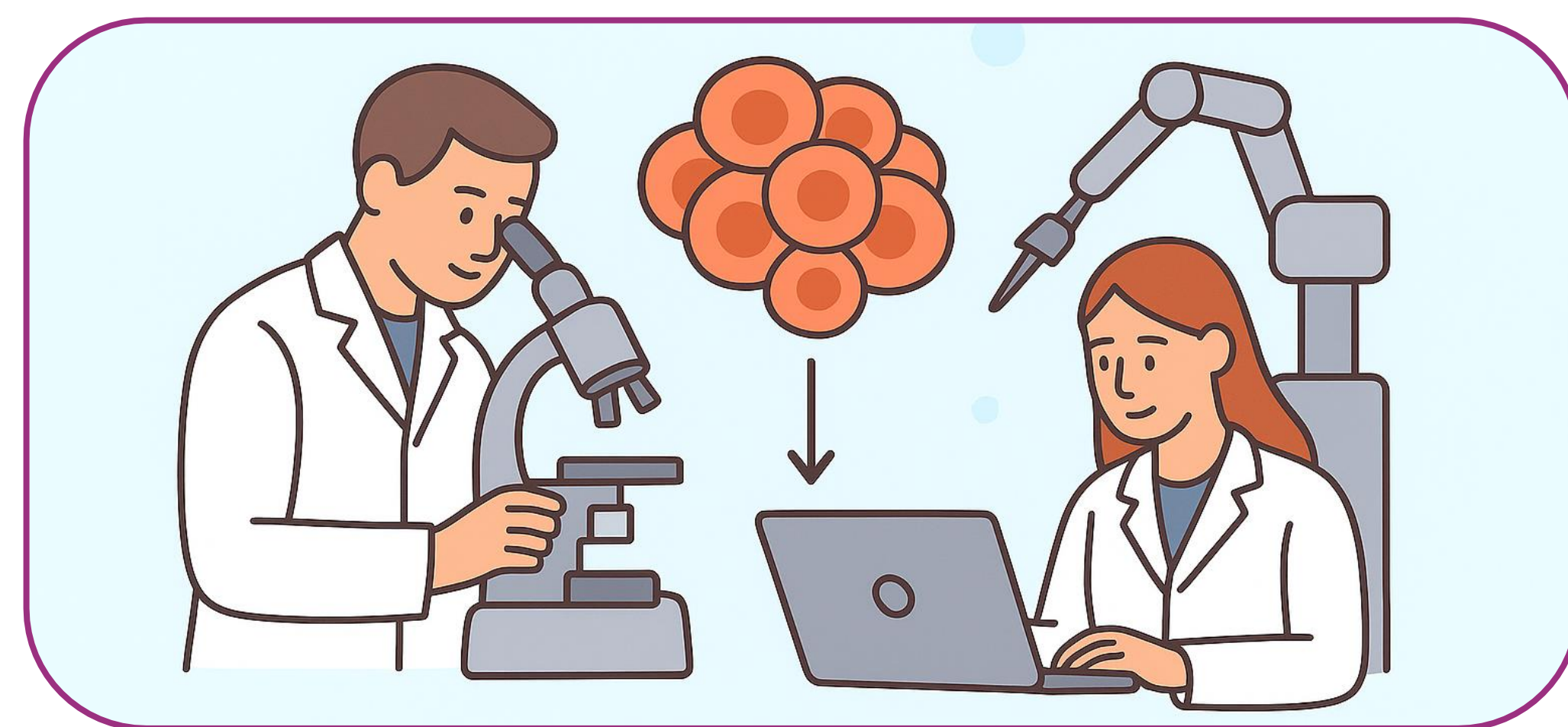
A cause de **mutations** certaines cellules se multiplient **sans contrôle** : elles forment alors une **tumeur**.

Quels signes peut-on observer ?



Comme le cerveau est **enfermé** dans le crâne, il y a peu de place : même une petite tumeur peut appuyer sur des **zones importantes**.

Comment la recherche agit ?



Les chercheurs et ingénieurs travaillent ensemble pour :
 • **comprendre** le fonctionnement des cellules tumorales,
 • **développer des traitements innovants**

« Une tumeur, ce n'est pas une "bête" dans la tête – c'est un **bug biologique** que la science apprend à réparer. »

Les avancées de la recherche pour les patients avec une tumeur cérébrale

La médecine personnalisée
 1 patient = 1 traitement
 A chaque patient son avatar au laboratoire : **Le tumoroïde**

Intervention chirurgicale en cours
 Le prélèvement est prêt, appelez le labo !

Aspiration chirurgicale
 PETRA, Un échantillon de tumeur pour vous.

Tumeur

Voici comment on génère les tumoroïdes

Tumeur

Aspiration chirurgicale

Caillots sanguins

Tissu brûlé

Morceaux de tumeur

Marge de la résection

Coupe de l'échantillon

Futurs tumoroïdes

Les tumoroïdes : des avatars de patients essentiels pour trouver de nouveaux médicaments

Tumoroids de patient

Vaisseaux **Astrocytes**

C. immunitaires **C. souches**

Test de nouveaux médicaments

	Contrôle	Médicament 1	Médicament 2	Les deux
Tumeur				
Cellules qui meurent				
Cellules qui prolifèrent				